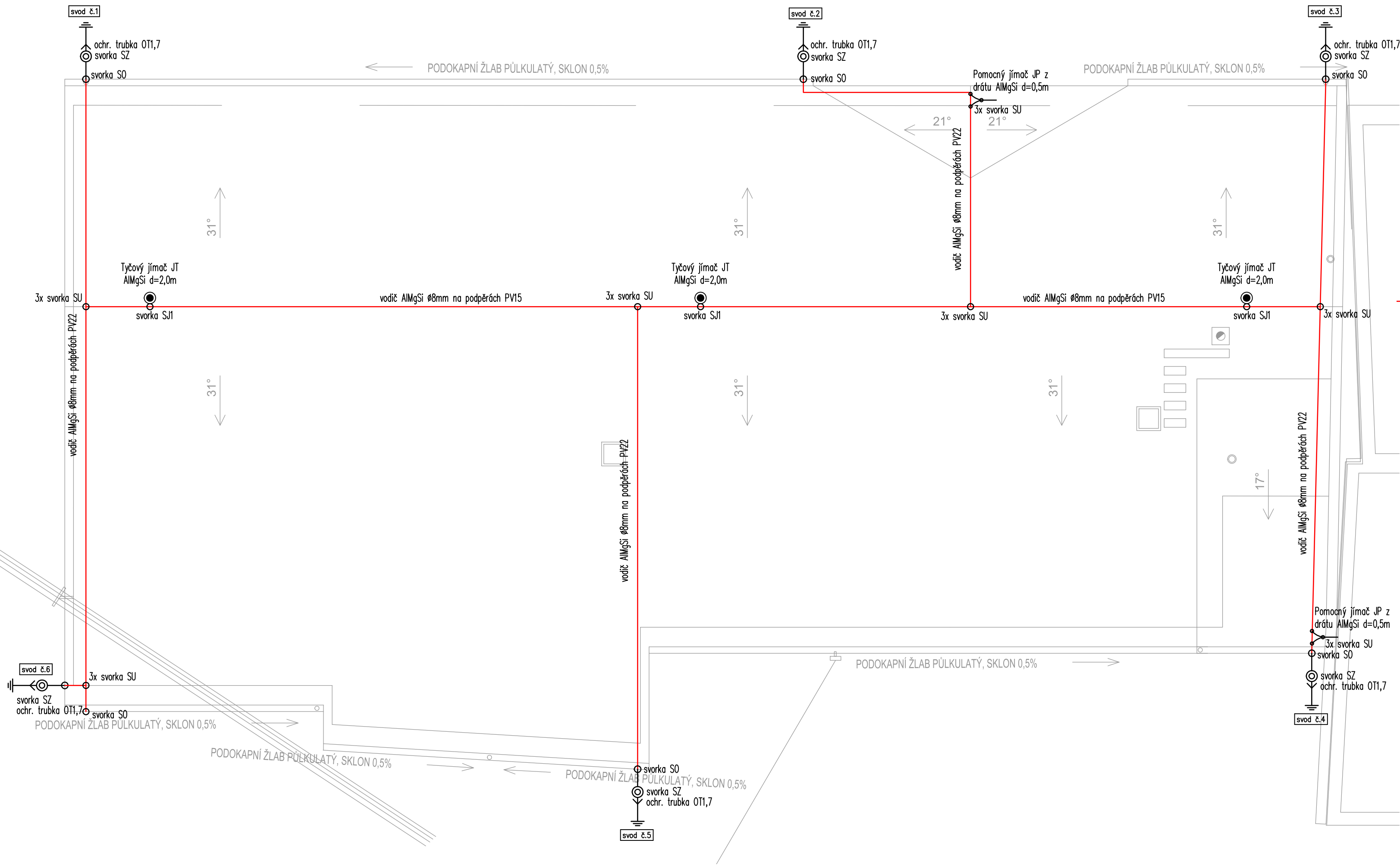


PŮDORYS STŘECHY - NOVÝ STAV



Legenda značek:

- Tyčový jímec
- Pomocný jímec d=0,5m, naohýbaný z vodiče AlMgSi 8mm
- Typová svorka
- Svod se zkušební svorkou a ochrannou trubicí
- jímací vedení AlMgSi 8mm na podpěrách

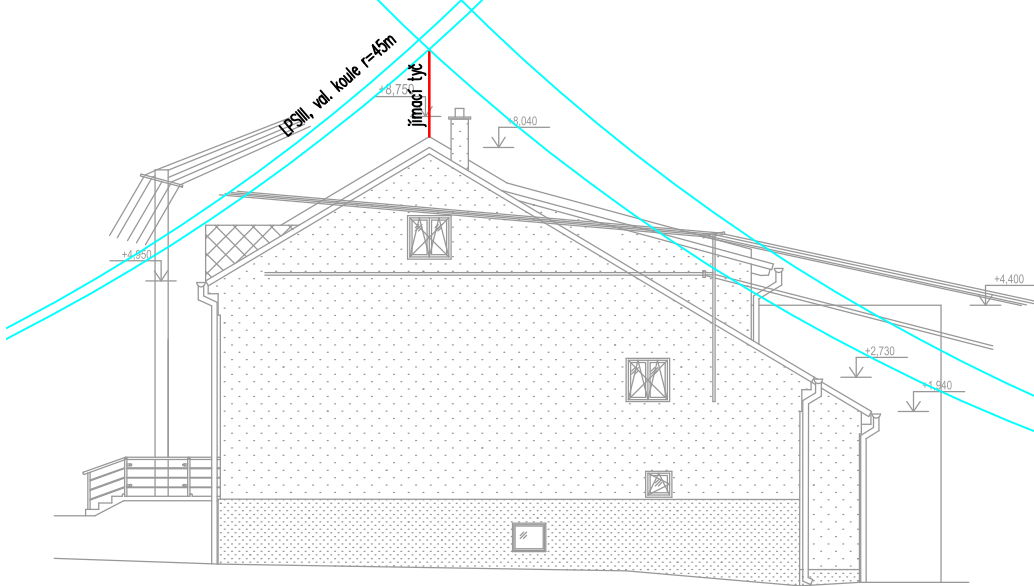
- JT – jímec tyč AlMgSi, délka 2,0m, trubka Ø18/4mm s nalisovanou tyčí Ø10mm
- SJ1 – svorka FeZn pro připojení kruhového vodiče k jímací tyči
- SU – svorka FeZn pro křížové a sousední spojení kruhových vodičů/kruhových vodičů
- SO – svorka FeZn pro připojení kruhového vodiče k okapovému žlabu
- SZ – svorka zkušební nerez
- JP – pomocný jímec d=0,5m, naohýbaný z drátu AlMgSi 8mm
- OT1,7 – ochranná trubka FeZn d=1,6m, Ø18mm
- DJD – držák ochranné trubky do zdiva
- DTT – držák ochranné trubky na okapový svod
- PV15 – podpěra vedení na hřebeni
- PV22 – podpěra vedení pro skládanou střešní krytinu ze šablony
- PV1p–55 – podpěra vedení pro svody na fasádě
- ST – svorka na okapové svody FeZn s páskou nerez

Poznámky:

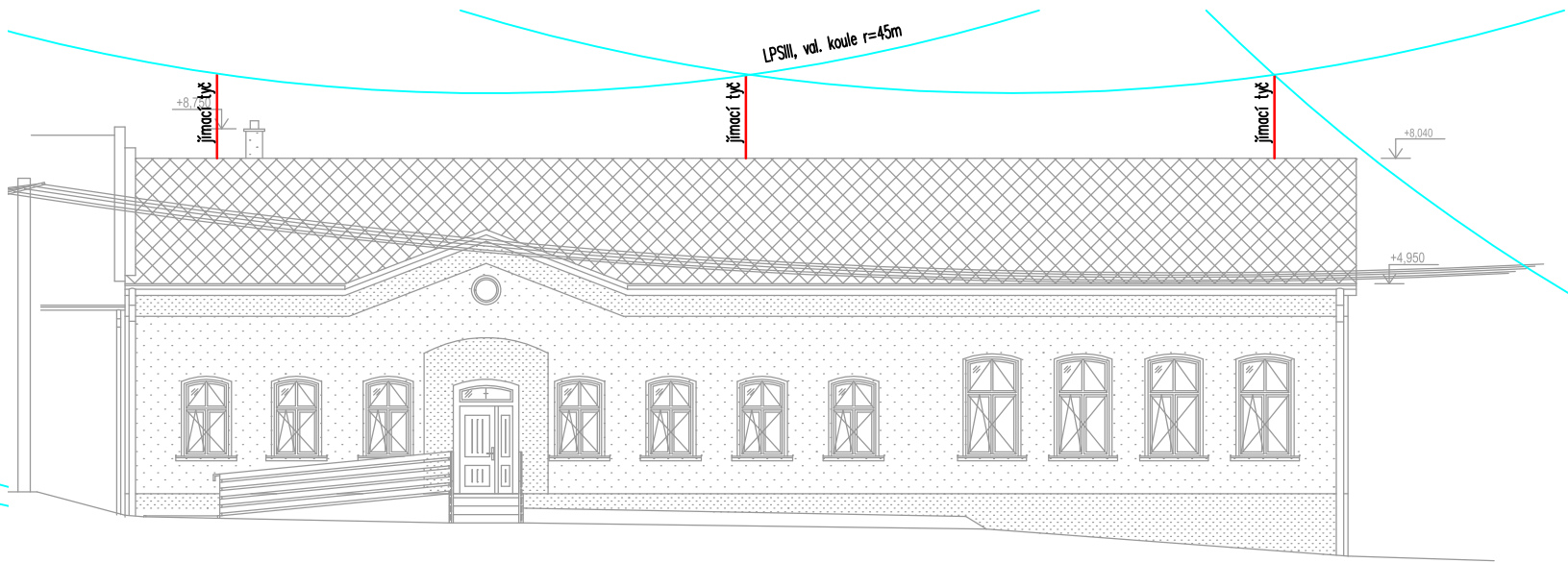
- Použité normy: ČSN EN 62305–1, 2, 3, 4. ed.2
- ČSN 33 2000–5–54 ed.3
- Tř. systému ochrany: LPS III
- Veškerý materiál pro vnější LPS, a provedení LPS, musí odpovídat: ČSN EN 62561–1 ed.2, ČSN EN 62561–2 ed.2, ČSN EN 62561–4 ed.2, ČSN 33 2000–5–54 ed.3, ČSN EN 62305–1, 2, 3, 4. ed.2. Montáž hromosvodu, musí provádět oprávněná osoba, proškolená k montáži vnější ochrany před bleskem a montáž musí být provedena v souladu s platnou legislativou ČR a montážními postupy výrobce materiálů.
- Hustota rozmístění podpěr jímacího vedení bude min. 1ks na 1m
- Materiál krytiny: skládaná střešní šablona
- Materiál fasády: silikátová omítka
- Materiál klempířských prvků: hliník lakovaný
- Zavedení svodů k zemi, bude provedeno pomocí kruhových vodičů FeZn Ø10mm, které budou do výšky 1,6m chráněny ochrannou trubicí, upevněnou do zdiva držáky DJD, resp. k okapovým svodům držáky DTT. Konce trubky budou se svodem vodič spojeny a utěsněny proti vnikání vody.
- Na objektu bude zřízen izolovaný hromosvod. Jímací soustava, bude hřebennová, doplněná třemi jímacími tyčemi AlMgSi, upevněnými ke konstrukci krovu, a pomocnými jímacími, naohýbanými z vodiče AlMgSi. Vnější LPS (hromosvod), bude opatřen 6–ti svody. Ochranný prostor jímací soustavy byl ověřen modelem valící se koule o poloměru 45m. Veškeré zařízení, instalace a výstění vnitřních instalací na střeše objektu, musí být v tomto ochranném prostoru.
- Svody a jímací soustava, bude realizována vodiči AlMgSi 8mm.
- Zkušební svorky, budou umístěny ve výšce 1,7m nad terénem.
- Pro ověření dostatečné vzdálenosti S s ohledem na třídu LPS, počet svodů a jejich délek, byl proveden výpočet, který je součástí technické zprávy. Tyto hodnoty nesmí být při instalaci jímací soustavy a svodů překročeny.
- Nedílnou součástí PD je TECHNICKÁ ZPRÁVA

MODELACE OCHRANNÉHO PROSTORU POMOCÍ VALIVÉ KOULE

POHLED SEVEROZÁPADNÍ - NOVÝ STAV



POHLED SEVEROVÝCHODNÍ - NOVÝ STAV



|  |   |                |                                     |
|--|---|----------------|-------------------------------------|
| AUTORIZOVAL:                               | PETR VODÁČEK  |                |                                     |
| VYPRACOVAL:                                | PETR VODÁČEK  |                |                                     |
| KONTROLOVAL:                               | ING. VLADIMÍR HIRT                                    | FORMÁT:        | 6x A4                               |
| OBSAH:                                     | ELEKTROINSTALACE<br>KULTURNÍ DŮM                      | STUPEŇ:        | DOKUMENTACE PRO<br>PROVEDENÍ STAVBY |
| PŮDORYS STŘECHY – HROMOSVOD                |   | DATUM:         | PROSINEC 2023                       |
| AKCE:                                      | STAVEBNÍ ÚPRAVY KULTURNÍHO DOMU Č.P.53 – OBEC BŘEZSKO | KÓTOVÁNÍ:      | MM PARÉ                             |
| INVESTOR: OBEC BŘEZSKO, BŘEZSKO 12, 798 52 | MÍSTO: K.Ú. BŘEZSKO, P.Č. ST.60, 694, OKR. PROSTĚJOV  | MĚŘITKO:       | 1:75                                |
|  |   | ČÍSLO VÝKRESU: | D.1.4.c.05                          |
|  |   | ČÍSLO ZAKÁZKY: | 315-02-2023                         |